

「第10回準備協議会報告」



ときわ台しゅれ街準備協議会事務局

桜も咲き、春爛漫です。この美しい季節は、四季が有る日本ならではの風情です。大切にしたい自然です。

お知らせ1 : アンケート調査結果について

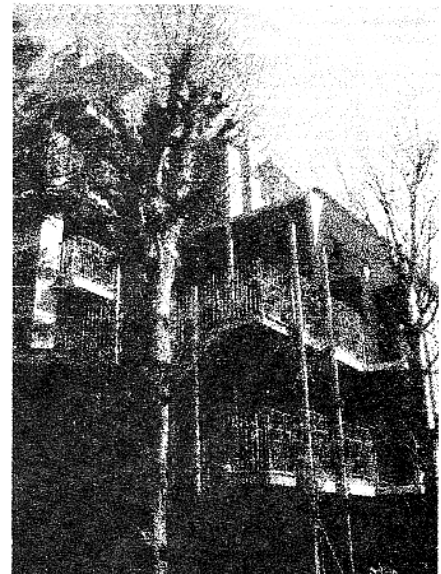
9号で御知らせ致しましたアンケート調査結果は、2ページから掲載しました。皆様はどのようにお感じになりますでしょうか？是非ご感想をお知らせ下さい。

お知らせ2 : 第2回見学会について

3月21日（月）お天気に恵まれ、参加者18名でしゅれた商店街：白金・プラチナ通りと環境共生住宅：櫻ハウス、シェアードハウスの見学を致しました。

1. プラチナ通り：素敵な商店街として名の通っているプラチナ通りの“しゅれ”さ加減は、素敵なお店に加えて ◆広い道路 ◆植え込みのあるセンターベルト ◆広い歩道の銀杏並木 ◆電線の地中化などインフラが整っている事にあるようです。
2. 環境共生住宅：約600坪の敷地に相続税の問題が発生した時、地主の意向に従って敷地内の樹木を残しつつ半分の土地の処分が可能なコーポラティブ住宅の提案により誕生した“櫻ハウス”は、敷地内の ◆土や櫻・松を中心とした大きな樹木 ◆壁面のグリーンカーテンなどによるCO₂の削減、各戸(全15戸)の ◆バルコニー 庇 ◆風が通り抜ける窓の配置 ◆室内の自然素材の使用等で温度・湿度の調節による省エネ化といった、外部・内部共に環境に配慮しています。

同じ敷地内にある築150年の母屋には30代の7人が個を確立しながら共同生活をしています。櫻ハウスとは庭で行き来でき、庭はコミュニケーションの場になっています。



今回の見学では、しゅれた通りとしゅれた住まい方を選択した人達との出会いでしたが、どちらにも共通している点は、自然を環境に取り入れて快適な空間を作り出している事です。

お知らせ3 : 「ニュース」配布スタッフの募集

「しゅれ街ニュース」の全戸配布には町内ボランティアの支えがあります。今回その配布スタッフの追加募集を致します。ご希望の方は久世(3969-7291)までお申し出下さい。わずかですが謝礼が出ます。

アンケート調査 単純集計 ご報告

「しゅれ街ニュース9号」で簡単なお報告を致しましたが、ご回答を頂きました単純集計を添付させて頂きます。

アンケート配布日	2月1日(火)
アンケート回収日	2月7日(月) 8日(火)
配布総数	2461通 (当該地域の全ポストに配布)
回収数	764通 (回収日以降にお届け頂いた分が80通あります)
回収率	31%

アンケートにお答え頂きました多くの住民の皆様にあらためましてお礼申し上げます。また幾つかの手違いによりご迷惑をお掛け致しました皆様には心からお詫び申し上げます。アンケートには19の質問がありますが、問1から問14までがときわ台の街づくりに関する皆様のご意見です。

お暇な時にでもじっくりご覧下さい!!

住民の皆様の思いが伝わってくると思います。

やはり今、この街にとって問題と思われる項目に回答が集中しております。

この他にアンケート用紙の最後に自由記入欄があり、この欄にご意見をお寄せ頂いた方が多数ございます。このご意見も分析させて頂きます。

私どもしゅれ街準備協議会のメンバーは今後皆様のご意見を基に「景観ガイドライン」の試案を今秋を目途に作成致します。

皆様が大好きなこの街を「緑豊で調和のとれた街」として次の代に伝えて行くための「指針」となるガイドラインづくりを目指しております。

次回の「ときわ台しゅれ街準備」は下記で開催いたします。

日時	4月10日(日) PM 1:00~3:00
場所	一丁目集会所
議題	アンケートの自由記述の分析

配布もれのある方、ご意見のある方は、編集委員久世まで(3969-7291) お問い合わせ下さい。

編集後記

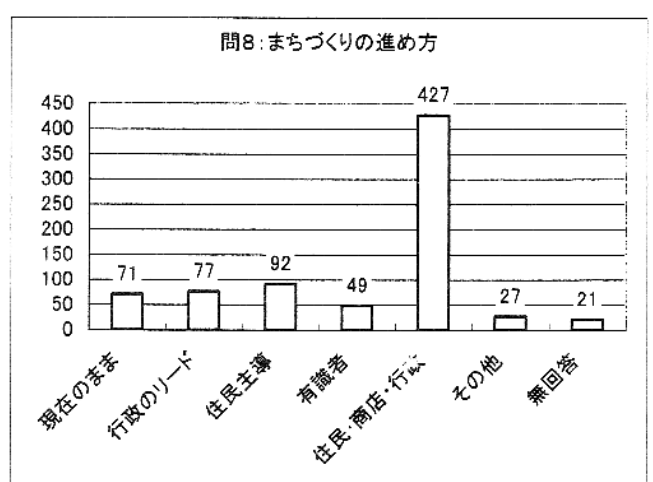
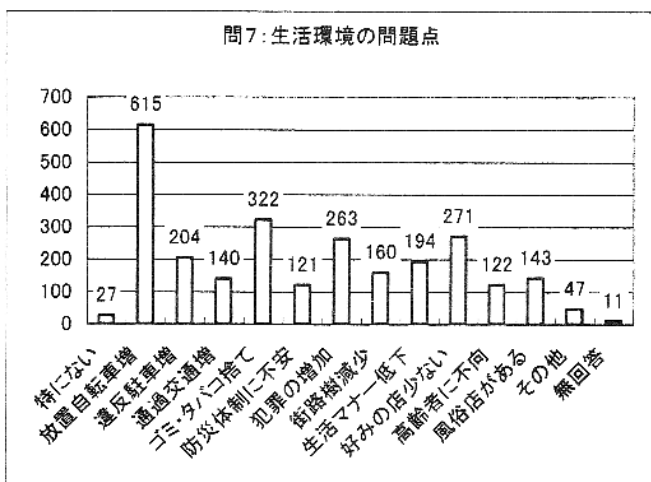
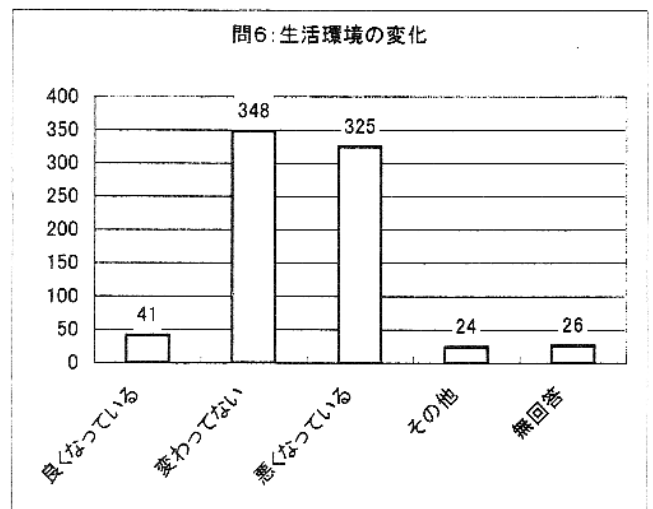
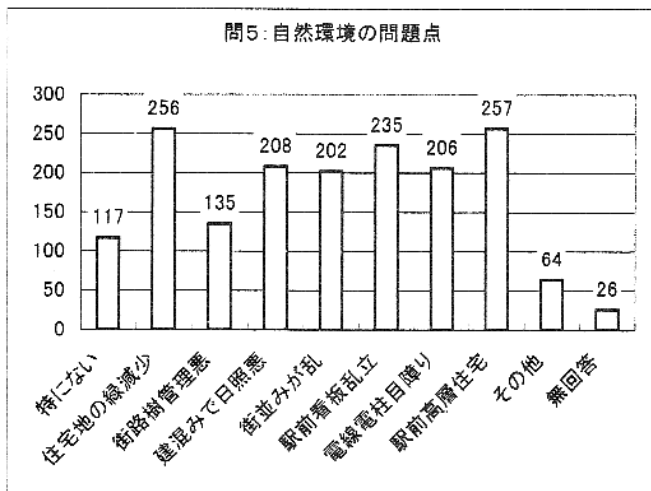
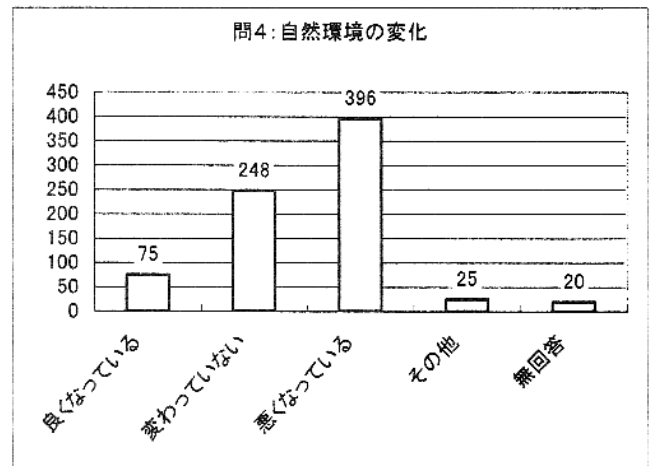
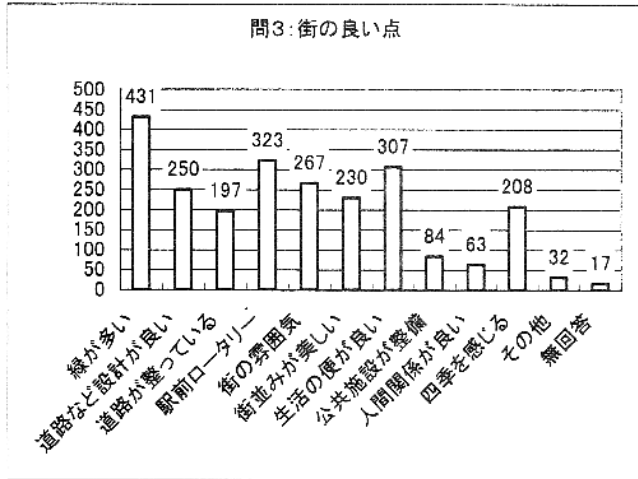
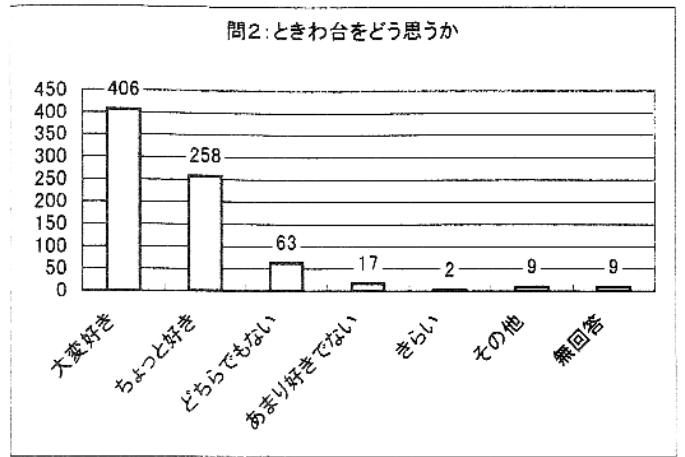
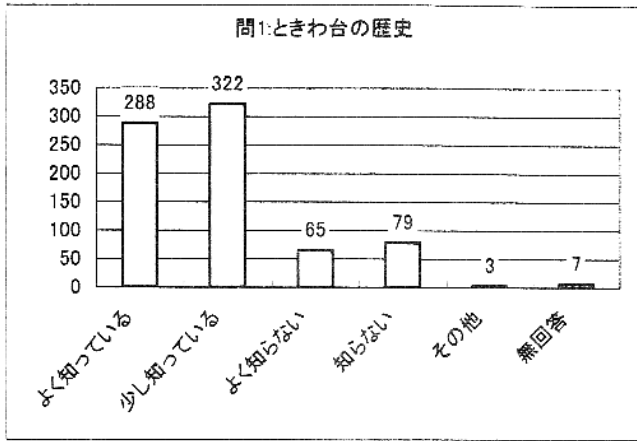
バス見学で訪れた白金・プラチナ通りは、何のお店かわからないくらい、店構えが品格のある「シンプルな美しさ」。これが一番印象的でした。

編集委員 久世、西村、野崎

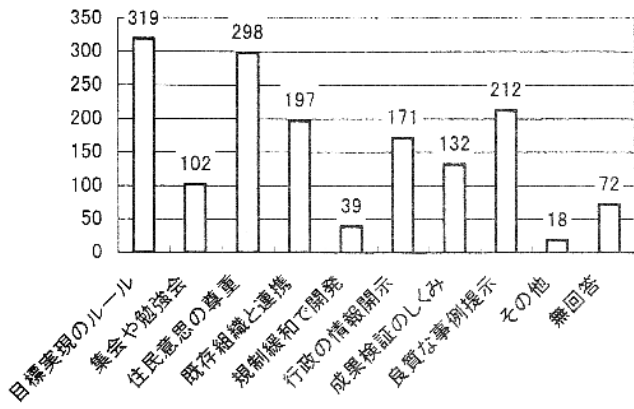
ホームページ : <http://www.geocities.jp/sharemachi/>

メールアドレス : sharemachi@hotmail.com

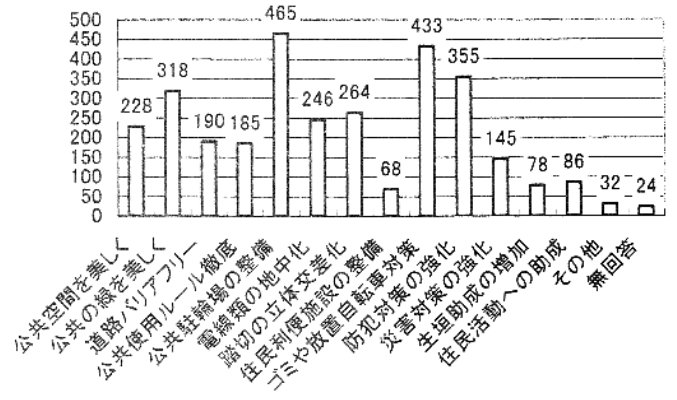
ときわ台しゃれ街アンケート・単純集計結果一覧



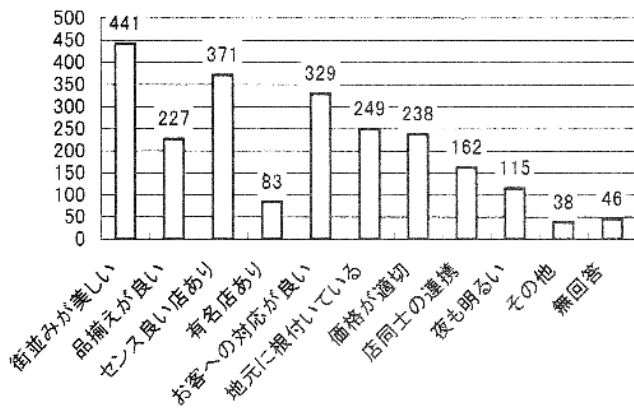
問9:まちづくりの手順



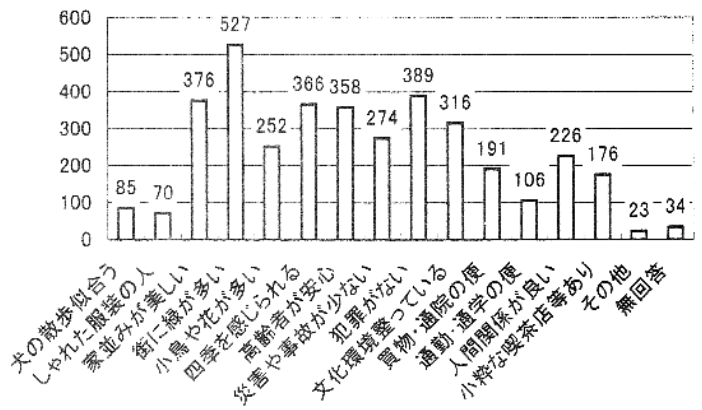
問10:行政への注文



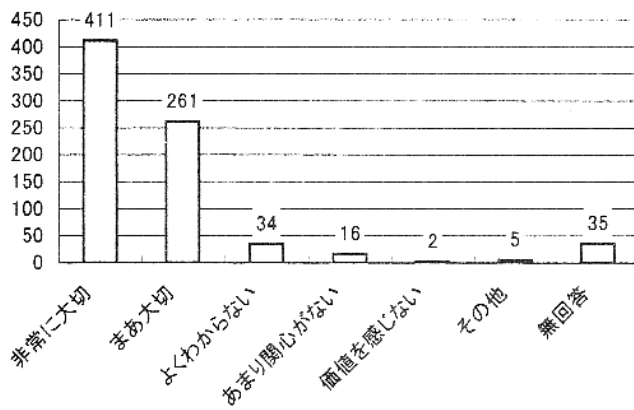
問11:ふさわしい商店街



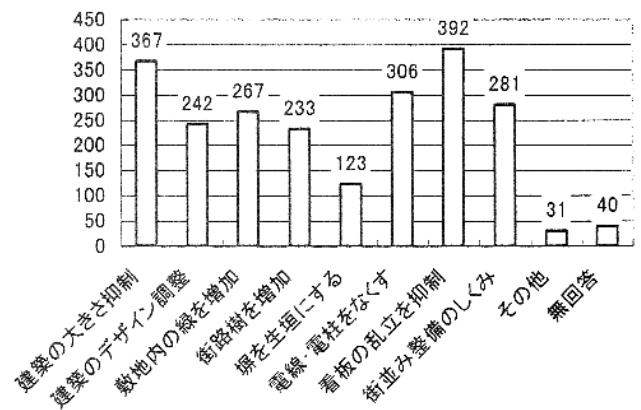
問12:おしゃれな街とは



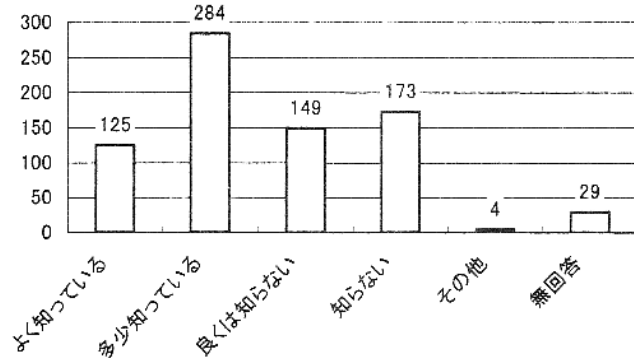
問13:景観や街並み



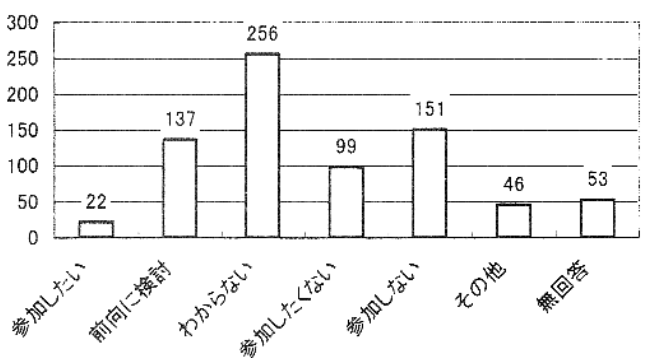
問14:景観整備のポイント



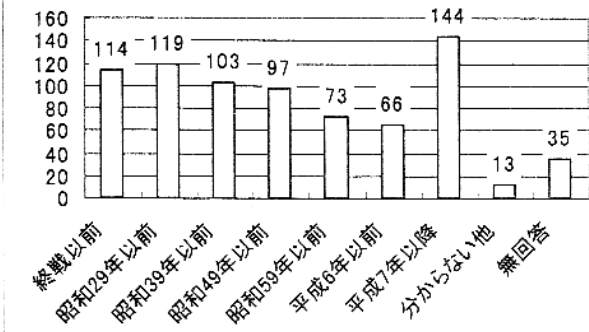
問15:準備会活動の認知



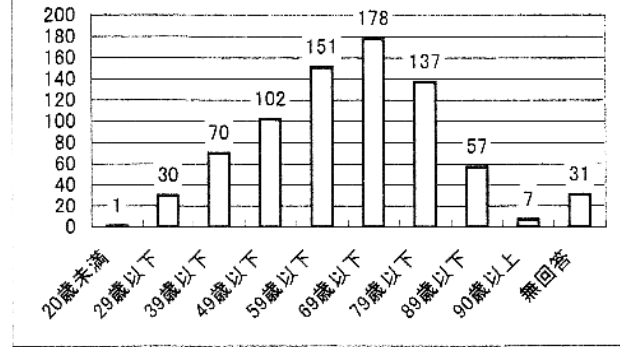
問16:準備会活動への参加



問17: 住み始めた時期



問18: 年齢



問19: 性別

